



*¡Gracias por su compra!*

## Instrucciones para instalar Windows 8.1/8.1 Pro

Siga estos pasos para crear un medio de instalación (unidad flash USB o DVD) que podrá usar para realizar una instalación limpia de Windows 8.1

Antes de descargar la herramienta, asegúrese de tener:

- Una conexión a Internet (se pueden aplicar tarifas de proveedor de servicios de Internet).
- Suficiente espacio de almacenamiento disponible en el ordenador, USB o unidad externa para la descarga.
- Una unidad flash USB **vacía** con al menos 8GB de espacio o un DVD en blanco (y grabadora de DVD) para crear el medio. Recomendamos el uso de un USB vacío o DVD en blanco, ya que cualquier contenido que contenga se eliminará durante el proceso.
- Si recibe un mensaje de que el archivo de imagen del disco es demasiado grande al grabar un DVD desde un archivo ISO, necesitará usar un DVD de doble capa (DL).

## Verifique lo siguiente en el PC en el desea instalar Windows 8.1:

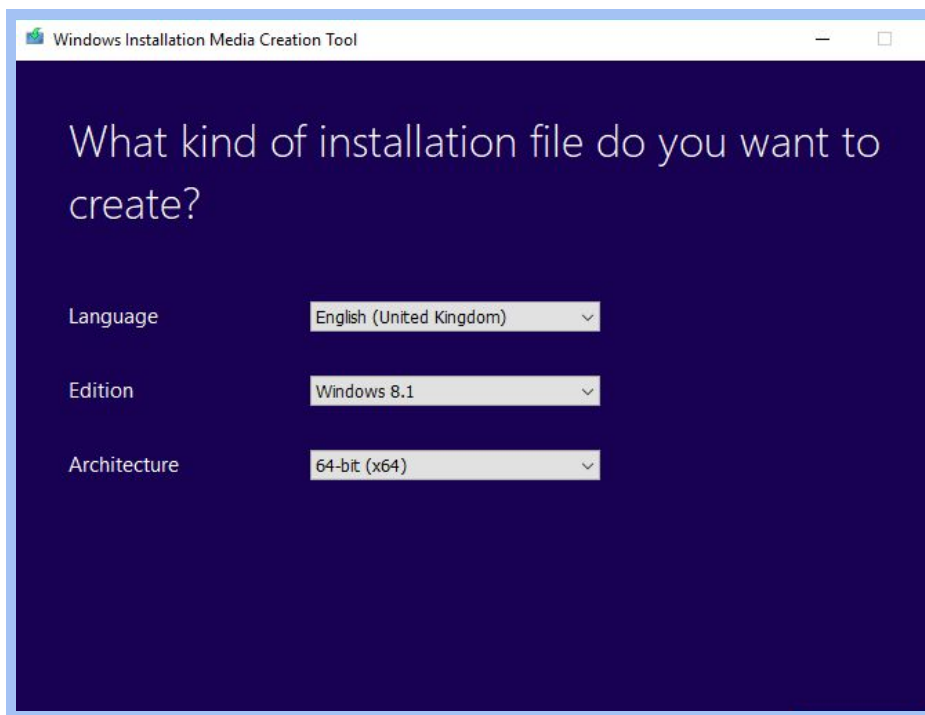
- **Procesador de 64 bits o 32 bits.** ¿Crearé una versión de Windows 8.1 de 64 o 32 bits? Para saber qué versión es la adecuada, acceda al Panel de control > Sistema, y busque el tipo de Sistema. O bien, visite el sitio web del fabricante de su PC.
- **Requisitos del sistema.** Asegúrese de que el PC cumpla con los requisitos mínimos para Windows 8.1. También recomendamos visitar el sitio web del fabricante de la PC para obtener información adicional sobre controladores actualizados y compatibilidad de hardware.

## Descargar la herramienta oficial Media Creation Tool

Haga clic en el enlace que le proporcionamos en nuestro correo electrónico de entrega y descargue la herramienta.

## Uso de Media Creation Tool para crear el medio de instalación

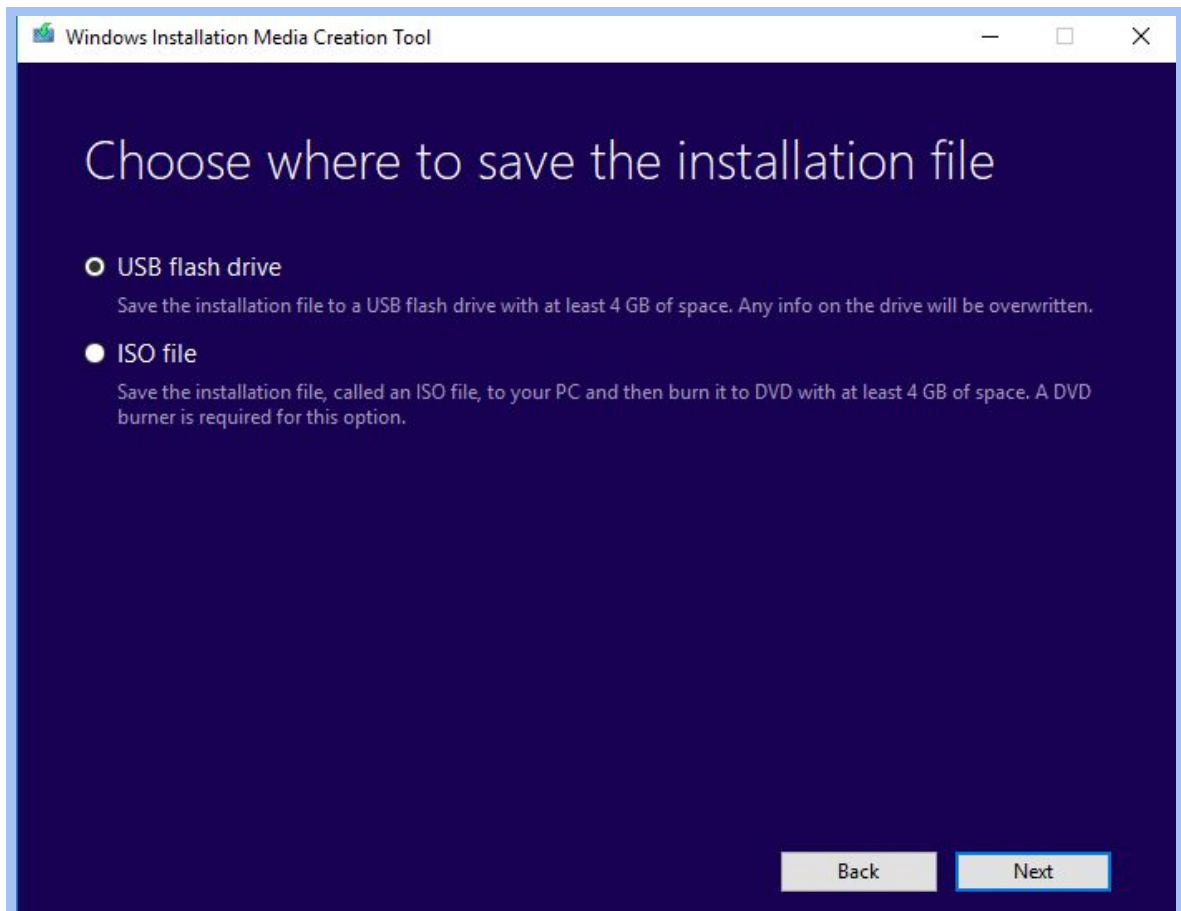
1. Ejecute **Media Creation Tool**, una vez descargada
2. En la ventana 'Qué tipo de instalación desea realizar' seleccione su idioma, la edición de Windows 8.1 que desea instalar (Windows 8.1 o 8.1 Pro) y la arquitectura: 32 o 64 bits.



*\*La imagen es solo un ejemplo. Elija su idioma, la edición que compró y la arquitectura de acuerdo con su ordenador.*

3. En la ventana '**Elige dónde guardar el archivo de instalación**', seleccione una de las siguientes opciones:

- **Unidad flash USB.** Conecte una unidad flash USB vacía con al menos 4 GB de espacio. Cualquier contenido que contenga la unidad flash se eliminará.
- **Archivo ISO.** Guarde un archivo ISO en su PC, que podrá usar para crear un DVD. Después de descargar el archivo, puede ir a la ubicación donde se guardó el archivo, o seleccionar Abrir grabadora de DVD, y seguir las instrucciones para grabar el archivo en un DVD.

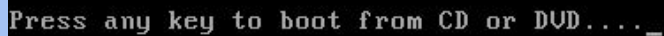


4. Haga clic en **Siguiente** y la descarga comenzará. Si usó una unidad flash USB, obtendrá un medio de instalación listo para usar. Si ha elegido el archivo ISO, deberá localizarlo y grabarlo en un disco. Luego tendrá listo su disco de instalación.

## Instalar el sistema desde el medio que ha creado

1. Después de crear el medio de instalación, siga los pasos siguientes para usarlo.

- 1.1. Conecte el pendrive o inserte el DVD en el PC en el que desee instalar Windows 8.1/8.1 Pro.
- 1.2. Reinicie el ordenador y pulse cualquier tecla cuando se inicie para que arranque desde el pendrive o el DVD.



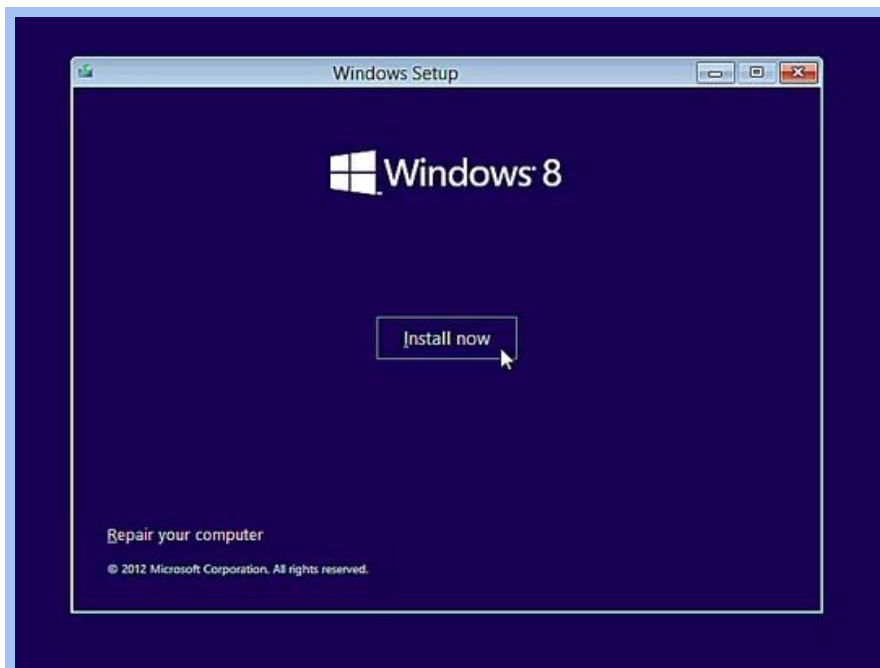
```
Press any key to boot from CD or DVD..._
```

*\*Si reinicia su PC y se inicia su versión actual de Windows, es posible que tenga que cambiar el orden de arranque en la configuración BIOS o UEFI de su PC para que su PC arranque desde el medio deseado. Para cambiar el orden de inicio, normalmente deberá presionar una combinación de teclas (como F2, F12, Eliminar o Esc) inmediatamente después de encender su PC. Para obtener instrucciones sobre cómo cambiar el orden de inicio de su PC, consulte la documentación que proporcionada con su PC o visite el sitio web del fabricante.*

2. En la página **‘Instalar Windows’**, seleccione su idioma, hora y preferencias de teclado, y luego seleccione **Siguiente**.



3. Haga clic en **‘Instalar ahora’**

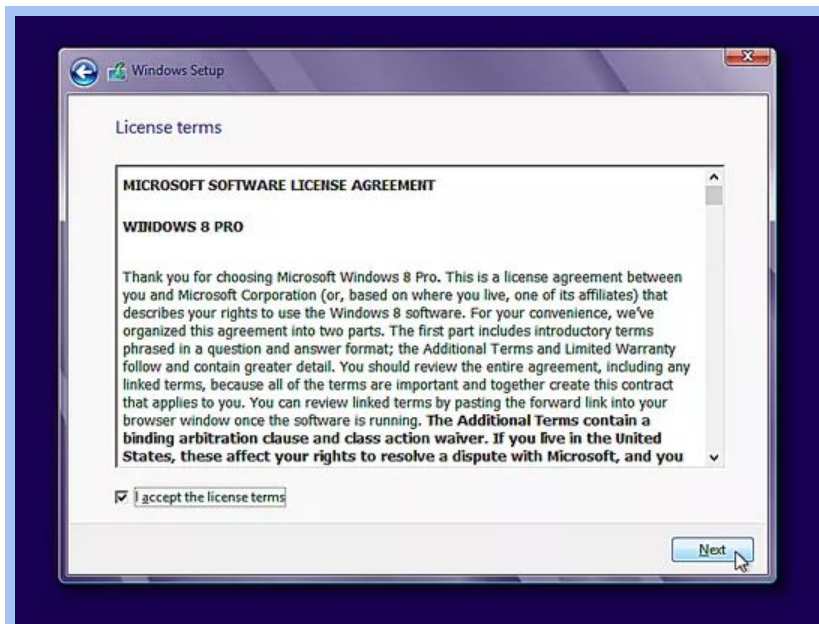


4. Espere a que comience la instalación de Windows 8.1

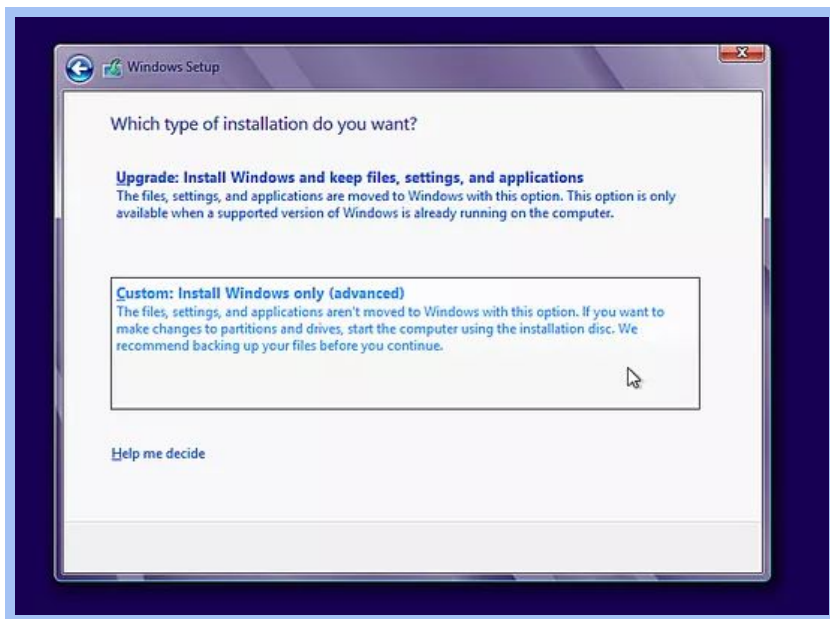
5. Introduzca su clave de producto de Windows 8.1 (código de 25 dígitos que recibió en nuestro correo electrónico de entrega)



6. Si está de acuerdo con los términos de uso, haga clic en Acepto los términos de la licencia y haga clic en **Siguiente**.



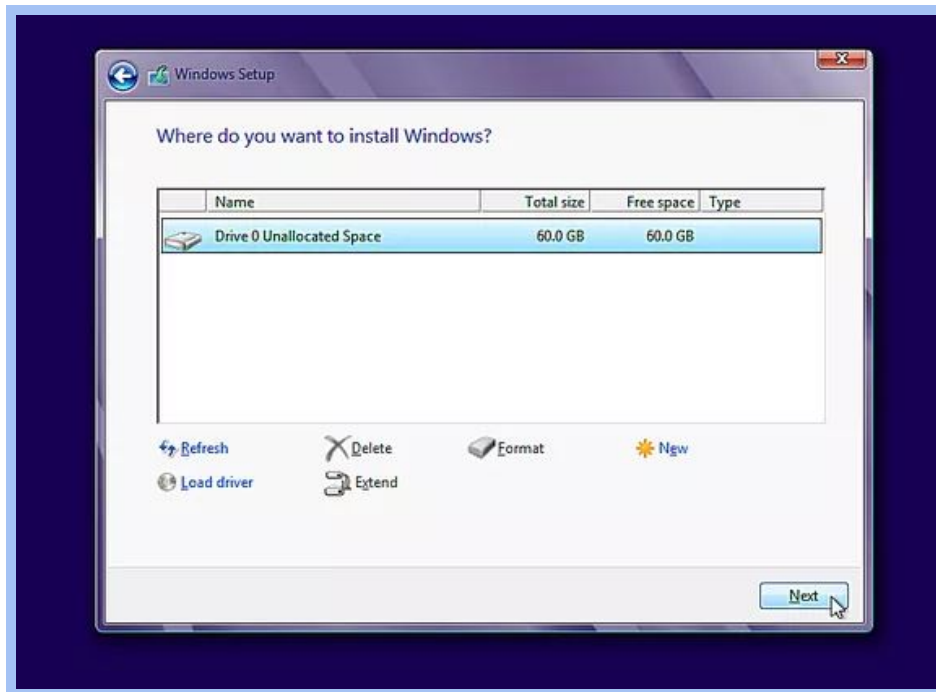
7. Elija la instalación personalizada.



8. En la pantalla siguiente, seleccione el disco duro en el que desea instalar Windows y bórrelo. Si tiene varias particiones en esa unidad, puede borrarlas también.

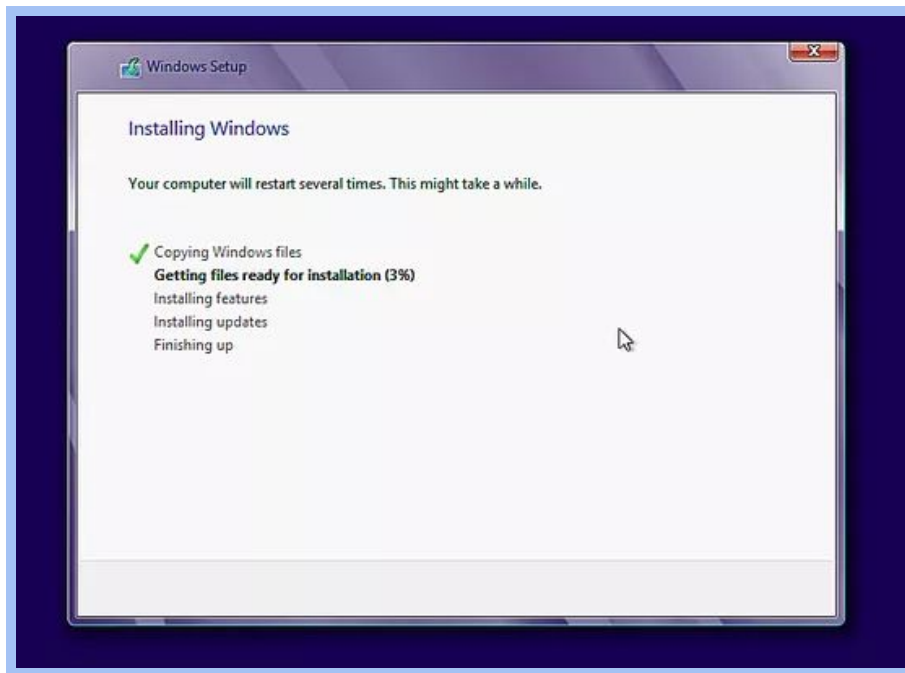
**Advertencia: cuando elimina una partición, también está eliminando todos los archivos de esa partición. ¡Asegúrese de tener copias de seguridad de cualquier archivo importante antes de hacer esto!**

Cuando haya terminado de borrar las particiones, debería tener un bloque grande de "Espacio no asignado". Selecciónelo, haga clic en **Nuevo**, y una vez que haya finalizado de formatear su unidad, haga clic en **Siguiente**.





9. Espere mientras se instala Windows 8.1. Automáticamente. Es posible que el ordenador se reinicie varias veces durante este proceso. Cuando termine, verá la interfaz de configuración habitual en la que podrá agregar cuentas de usuario y ajustar varias configuraciones.



10. Recuerde instalar los todos controladores actualizados para su ordenador. Visite la página web del fabricante para obtenerlos.

*Si necesita ayuda adicional, ¡no dude en contactarnos!*

Turnkey Point